



CALVING EASE

LONG-LANGS OMAN OMAN
 COMESTAR GOLDWYN LAVA VG-87-2YR-CAN 19*
 BRAEDALE GOLDWYN
 LYLEHAVEN LILA Z EX-94-7YR-CAN 25*
 REGANCREST ELTON DURHAM
 LYLEHAVEN FORM LAURA EX-94-3E-USA GMD DOM 8*

GLPI +2820 PRO\$ 735

GP-CAN SP DPF RDF BLF BYF CVF HH1F HH2F HH3F HH4F HH5F HH6F HCDC HMWF

Per. #: HOCANM106363549 aAa: 234156 DMS: 345
 Дата Рожд.: 02/21/2010 каппа-казеин: ВВ бета-казеин: А1В

Продуктивность 1064 Стадах 1576 Дочери 99% Дост. GEV 24*DEC

Молоко кг	Жир кг	Жир %	Белок кг	Белок %
-763	22	+0.45	33	+0.48
Эффективность потребления кормов	BMR	Methane Efficiency		
108	104	99		

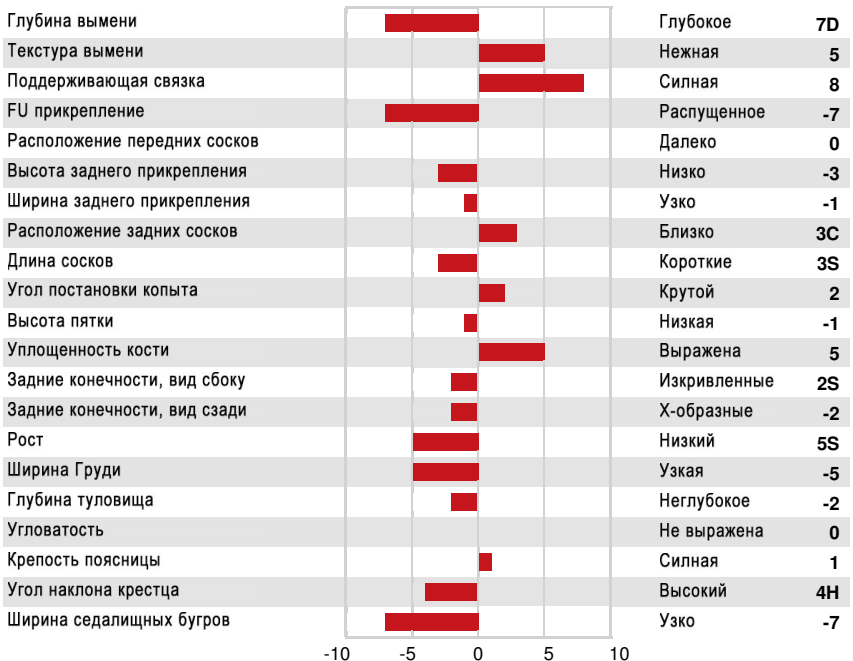
средние показатели дочерей Молоко 11,500 кг Жир 474 кг Белок 391 кг

Здоровье и Репродуктивная способность Иммуитет 88

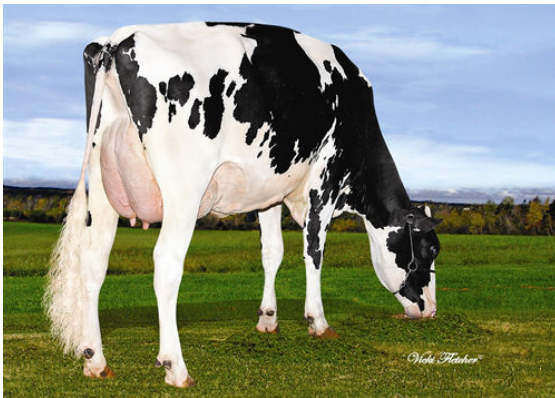
Здоровье и Репродуктивная способность	Иммуитет
Продуктивное долголетие 101	Иммуитет теленка 95
Количество соматических клеток 96	Легкость отела 112
Фертильность дочерей 107	Дочерняя легкость отела 101
Оценка упитанности 95	Скорость молокоотдачи 105
Устойчивость к маститу 95	Темперамент 92
Устойчивость лактации 101	Устойчивость К Метаболическим Заболеваниям 101

Тип/Экстерьер 897 Стадах 1380 Дочери 98% Дост. GEV 24*DEC

Тип/Экстерьер	98% Дост.
Телосложение -4	Молочная сила -2
Молочная система -4	Крестец -5
Конечности 0	Оценка GP и выше % 59



REDLODGE LAVAMAN PIPPA



VALRUEST LAVAMAN LILO



GEN-I-BEQ LAVAMAN BASILIC